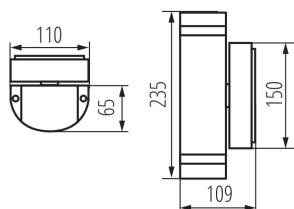


Oprawa elewacyjna



44IP



Oprawy Kanlux ZEW doskonale nadają się do oświetlenia elewacji budynków różnego typu, a dzięki strumieniowi światła, który skierowany jest zarówno w górę jak i w dół, kreślą one na elewacji piękne, dekoracyjne akcenty świetlne. Wysoka klasa szczelności IP44 sprawia, że oprawy można montować w miejscach bezpośrednio narażonych na działanie czynników atmosferycznych.

DANE OGÓLNE:

Kolor: czarny

Miejsce montażu: do nadbudowania na ścianie

Miejsce zastosowania: wewnątrz i na zewnątrz

Minimalna odległość od oświetlanego obiektu: 0,5m

Wymienne źródło światła: tak

Źródło światła w komplecie: nie

Kierunek świecenia oprawy: góra i dół

Długość [mm]: 110

Szerokość [mm]: 65

Wysokość [mm]: 235

DANE TECHNICZNE:

Napięcie znamionowe [V]: 220-240 AC

Częstotliwość znamionowa [Hz]: 50/60

Moc maksymalna [W]: 2 x max 35

Klasa ochronności przed porażeniem elektrycznym: I

Źródło światła: PAR16

Trzonek: GU10

Zakres temperatury otoczenia, na którą może być narażony wyrób [°C]: -20÷35

Oprawa jest przystosowana do źródeł światła o klasach energetycznych: A++,A+,A,B,C,D,E

Materiał obudowy: stop aluminium

Materiał szyby ochronnej: szkło hartowane

Rodzaj przyłącza: kostka śrubowa

Zakres przekrojów stosowanych przewodów [mm²]: 1÷2,5

Stopień IP: 44

Oprawa elewacyjna



KANLUX S.A. (kat 22441) ZEW EL-235U-B / Krzywa rozsyłu światła (biegunowo)

Oprawa: KANLUX S.A. (kat 22441) ZEW EL-235U-B
Lampy: 2 x PRO GU10 LED 7W-NW

