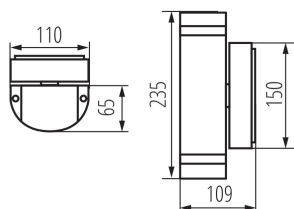


Oprawa elewacyjna

5905339224415



44IP



Oprawy Kanlux ZEW doskonale nadają się do oświetlenia elewacji budynków różnego typu, a dzięki strumieniowi światła, który skierowany jest zarówno w górę jak i w dół, kreślą one na elewacji piękne, dekoracyjne akcenty świetlne. Wysoka klasa szczelności IP44 sprawia, że oprawy można montować w miejscach bezpośrednio narażonych na działanie czynników atmosferycznych.

### DANE OGÓLNE:

**Kolor:** czarny

**Miejsce montażu:** do nadbudowania na ścianie

**Miejsce zastosowania:** wewnątrz i na zewnątrz

**Minimalna odległość od oświetlanego obiektu:** 0,5m

**Wymienne źródło światła:** tak

**Źródło światła w komplecie:** nie

**Kierunek świecenia oprawy:** góra i dół

**Długość [mm]:** 110

**Szerokość [mm]:** 65

**Wysokość [mm]:** 235

### DANE TECHNICZNE:

**Napięcie znamionowe [V]:** 220-240 AC

**Częstotliwość znamionowa [Hz]:** 50/60

**Moc maksymalna [W]:** 2 x max 35

**Klasa ochronności przed porażeniem elektrycznym:** I

**Źródło światła:** PAR16

**Trzonek:** GU10

**Zakres temperatury otoczenia, na którą może być narażony wyrób [°C]:** -20÷35

**Oprawa jest przystosowana do źródeł światła o klasach energetycznych:** A++,A+,A,B,C,D,E

**Materiał obudowy:** stop aluminium

**Materiał szyby ochronnej:** szkło hartowane

**Rodzaj przyłącza:** kostka śrubowa

**Zakres przekrojów stosowanych przewodów [mm<sup>2</sup>]:** 1÷2,5

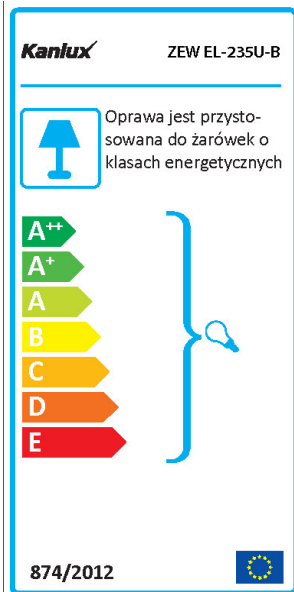
**Stopień IP:** 44

### DANE LOGISTYCZNE:

**Jednostka miary:** sztuka

**Jak pakowane:** 12

### Oprawa elewacyjna



**Ilość sztuk w opakowaniu pośrednim:** 1

**Ilość sztuk w opakowaniu zbiorczym:** 12

**Masa jednostkowa netto [g]:** 890

**Gramatura [g]:** 1036.67

**Długość opakowania jednostkowego [cm]:** 11.5

**Szerokość opakowania jednostkowego [cm]:** 11.5

**Wysokość opakowania jednostkowego [cm]:** 24.5

**Waga kartonu [kg]:** 12.44004

**Szerokość kartonu [cm]:** 25

**Wysokość kartonu [cm]:** 53

**Długość kartonu [cm]:** 36

**Objętość kartonu [m<sup>3</sup>]:** 0.0477

KANLUX S.A. (kat 22441) ZEW EL-235U-B / Krzywa rozsyłu światła (biegunowo)

Oprawa: KANLUX S.A. (kat 22441) ZEW EL-235U-B  
Lampy: 2 x PRO GU10 LED 7W-NW

