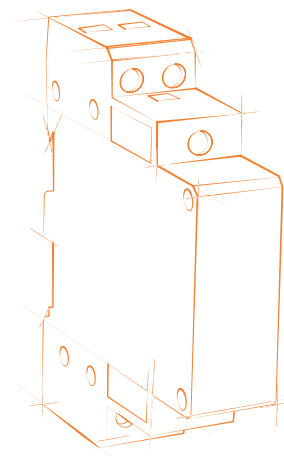


MODULAR CONTACTORS

STYCZNIKI MODUŁOWE

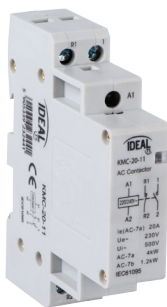


KMC str. 50

Index/ Indeks

Technical data / Dane techniczne

Standard / Norma	EN60947-4-1, EN61095
Maximum power / Maksymalne obciążenie	AC1 220/230V AC: 20A 4.5kW (KMC-20)
	25A 15kW (KMC-25)
	AC1 380/400V AC: 63A 40kW (KMC-63)
Main contacts terminal capacity / Pojemność zacisków	AC3 380/400V AC: 27A 15kW (KMC-63)
	4kW (KMC-25)
Coil contact A1, A2 terminal capacity / Pojemność zacisków cewki stycznika	1.5-10mm ² (KMC-20 / KMC-25)
Electric endurance / Wytrzymałość elektryczna	2.5-25mm ² (KMC-63)
Mechanical endurance / Wytrzymałość mechaniczna	0.75-2.5mm ²
Electric endurance / Wytrzymałość elektryczna	≥3×10 ⁴
Mechanical endurance / Wytrzymałość mechaniczna	≥3×10 ⁵
Protection degree / Stopień ochrony IP	IP20
Ambient temperature / Temperatura otoczenia	-25°÷40°C, max. 95% humidity / wilgotność
Storage temperature / Temperatura przechowywania	-40°÷75°C



KMC-20-11
KMC-20-20
KMC-25-20



KMC-20-40
KMC-25-31
KMC-25-40
KMC-40-20



KMC-40-40
KMC-63-40



SYMBOL	INDEX / INDEKS	CONTACT / STYK		RATED CURRENT I _N / PRĄD ZNAMIONOWY I _N		RATED POWER / MOC ZNAMIONOWA		CONTROL VOLTAGE / NAPIĘCIE STERUJĄCE	PACKAGING / PAKOWANIE
		NORMALLY OPEN (NO) / ZWIERNY (NO)	NORMALLY CLOSED (NC) / ROZWIERNY (NC)	AC-7A / AC-1	AC-7B / AC-1	AC-7A / 230V	AC-7B / 230V		
KMC-20-11	23244	1	1	20A	7A	4kW	1,2kW	230V AC	-/12/120
KMC-20-20	23240	2	0	20A	7A	4kW	1,2kW	230V AC	-/12/120
KMC-25-20	23251	2	0	25A	8,5A	5kW	1,4kW	230V AC	-/12/120
KMC-40-20	23253	2	0	40A	15A	8,5kW	2,5Kw	230V AC	-/6/60
KMC-20-40	23241	4	0	20A	7A				
KMC-25-31	23247	3	1	25A	8,5A	15kW	4kW	230V AC	-/6/60
KMC-25-40	23252	4	0	25A	8,5A	15kW	4kW	230V AC	-/6/60
KMC-40-40	23254	4	0	40A	15A	26kW	7,5kW	230V AC	-/4/40
KMC-63-40	23242	4	0	63A	25A	40kW	13kW	230V AC	-/4/40

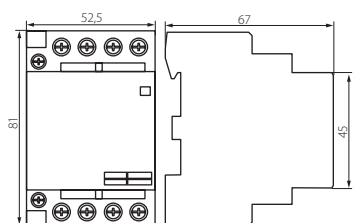
EN

A contactor: used for automatically switching on electric energy receivers
 Utilization categories: AC7a, AC7b
 Compliance with: EN 60947-4-1, EN 61095
 Rated power: up to 40kW
 Rated voltage of coil: 230V AC 50/60Hz
 Operating temperature: -25°C to +40°C
 Capacity of terminals:
 - cord 1,5mm² to 10mm² KMC-20/25
 - wire 2,5mm² to 25mm² KMC-63
 Degree of protection: IP20

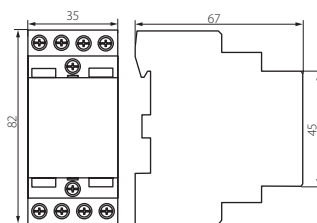
PL

Stycznik: służy do automatycznego włączania odbiorników energii elektrycznej
 Kategorie użytkowania: AC7a, AC7b
 Zgodność z normą: EN60947-4-1, EN61095
 Moc znamionowa: do 40kW
 Napięcie znamionowe cewki: 230V AC 50/60Hz
 Temperatura pracy: -25°C do +40°C
 Pojemność zacisków:
 - linka 1,5mm² do 10mm² KMC-20/25
 - drut 2,5mm² do 25mm² KMC-63
 Stopień ochrony: IP20

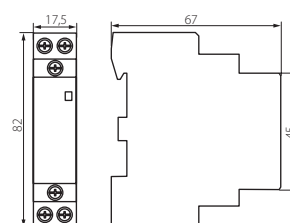
Dimensions / Wymiary 



KMC-40-40
KMC-63-40

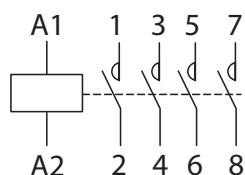


KMC-20-40
KMC-25-31
KMC-25-40
KMC-40-20

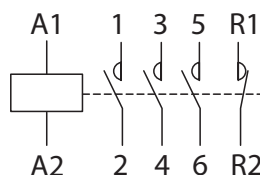


KMC-20-11
KMC-20-20
KMC-25-20

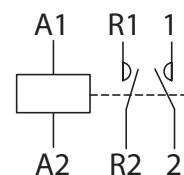
Installation / Sposób montażu 



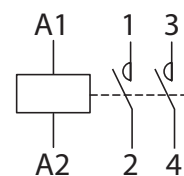
KMC-20-40
KMC-25-40
KMC-40-40
KMC-63-40



KMC-25-31



KMC-20-11



KMC-20-20
KMC-25-20
KMC-40-20

