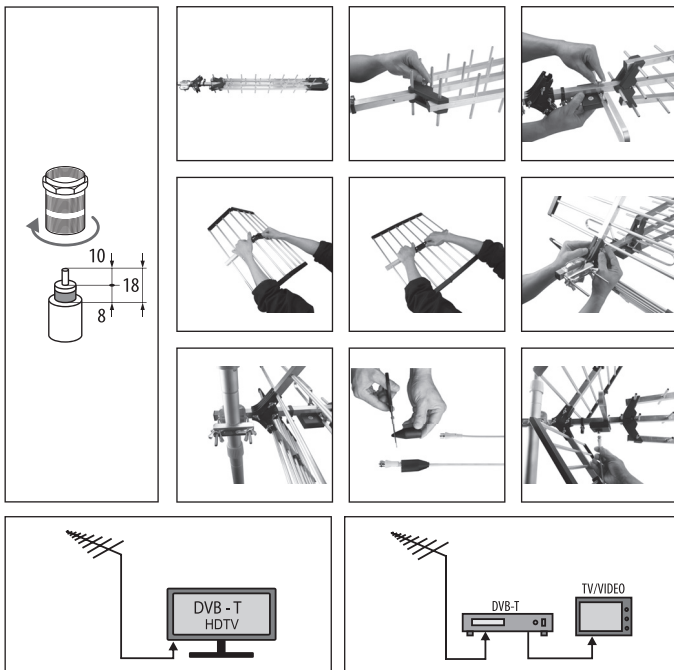


TX-27LTE

GB	DVB-T/T2 outdoor antenna
CZ	DVB-T/T2 venkovní anténa
SK	DVB-T/T2 vonkajšia TV anténa
PL	DVB-T/T2 zewnątrzna antena TV
HU	DVB-T/T2 kültéri TV antenna
SI	DVB-T/T2 zunanja TV antena
RS HR BA	DVB-T/T2 vanjska antena
DE	DVB-T/T2 Aussenantenne
UA	DVB-T/T2 зовнішня TV антена
RO	DVB-T/T2 antenă TV de exterior
LT	DVB-T/T2 lauko antena
LV	DVB-T/T2 āra antena





GB DVB-T/T2 outdoor antenna

- HDTV ready
- Adjustable polarization of the antenna (V/H)
- Waterproof

Technical specifications

frequency range:	UHF 470–790 MHz
polarization:	V/H
number of elements:	27
receiving angle (Horizontal):	38°
receiving angle (Vertical):	90°
front back ratio:	25 dB
antenna output connector:	F connector
output impedance:	75 Ω
gain:	16 dBi
antenna length:	1035 mm

User guide

Installation

- Install antenna with included accessories on suitable holder.
- It is possible to install antenna on balcony handrailing or wall.
- Adjust the antenna position according to the broadcast of horizontal or vertical signal.
- Put on the plastic waterproof cap to the end of coaxial cable to antenna.

Connection

Connect the coaxial cable from antenna to Set-top box or TV.

Precautions

- Keep out of reach of children.
- Do not attempt to service any parts of this product. Refer all servicing to the store where the product had been bought.
- Turn off the power when not using.



WARNINGS



Do not dispose of electrical appliances as unsorted municipal waste, use separate collection facilities. Contact your local government for information regarding the collection systems available. If electrical appliances are disposed of in landfills or dumps, hazardous substances can leak into the groundwater and get into the food chain, damaging your health and well-being.

13. 8. 2005

CZ DVB-T/T2 venkovní anténa

- Kompatibilní s HDTV
- Možnost nastavení vertikální nebo horizontální polohy
- Voděodolné provedení

Technické parametry

frekvenční rozsah:	UHF 470–790 MHz
polarizace:	V/H
počet prvků:	27
přijímací úhel (horizontální):	38°
přijímací úhel (vertikální):	90°
předozadní poměr:	25 dB
výstupní konektor antény:	F konektor
výstupní impedance:	75 Ω
zisk antény:	16 dBi
délka antény:	1035 mm

Uživatelský návod

Instalace

- Pomocí dodávaného příslušenství připevněte anténu na vhodný držák.
- Anténu je možné instalovat i na balkónové zábradlí nebo zeď.
- Zvolte pozici antény podle vysílané polarizace (horizontální, vertikální).
- Po připojení koaxiálního kabelu k anténě, nasadte na konec kabelu plastovou krytku pro ochranu před nepříznivým počasím.

Připojení

Připojte koaxiální kabel z antény do Set-top boxu nebo TV.

Péče a údržba

- Výrobek umístěte mimo dosah dětí.
- Při poškození nebo vadě výrobku neprovádějte žádné opravy sami. Předajte jej k opravě do prodejny, kde jste jej zakoupili.
- V případě, že anténu delší dobu nepoužívate, odpojte napájecí zdroj.

UPOZORNĚNÍ



Nevhazujte elektrické spotřebiče jako netříděný komunální odpad, použijte sběrná místa tříděného odpadu. Pro aktuální informace o sběrných místech kontaktujte místní úřady. Pokud jsou elektrické spotřebiče uloženy na skládkách odpadků, nebezpečné látky mohou prosakovat do podzemní vody a dostat se do potravního řetězce a poškozovat vaše zdraví a pohodu.

13. 8. 2005

SK DVB-T/T2 vonkajšia TV anténa

- Kompatibilný s HDTV
- Možnosť nastavenia vertikálnej alebo horizontálnej polohy
- Vodeodolné prevedenie

Technické parametre

frekvenčný rozsah:	UHF 470–790 MHz
polarizácia:	V/H
počet prvkov:	27
prijímací uhol (horizontálny):	38°
prijímací uhol (vertikálny):	90°
predozadný pomer:	25 dB
výstupný konektor antény:	F konektor
výstupná impedancia:	75 Ω
zisk antény:	16 dBi
dĺžka:	1035 mm

Užívateľský návod

Inštalácia

- Pomocou dodávaného príslušenstva pripevnite anténu na vhodný držiak.
- Anténu je možné inštalovať aj na balkónové zábradlie alebo stenu.
- Zvoľte pozíciu antény podľa vysielanej polarizácie (horizontálna, vertikálna).
- Po pripojení koaxiálneho kábla k anténe nasadte na koniec kábla plastovú krytku pre ochranu pred nepriaznivým počasím.

Pripojenie

Pripojte koaxiálny kábel z antény do Set-top boxu alebo TV.

Péče a údržba

- Výrobok umiestnite mimo dosah detí.
- Pri poškodení alebo poruche výrobku nevykonávajte žiadne opravy sami. Odovzdajte ho k opravě do predajne, kde ste ho zakúpili.
- V prípade, že anténu dlhšiu dobu nepoužívate, odpojte napájací zdroj.

UPOZORNĚNÍ



Nevhazujte elektrické spotřebiče ako netriedený komunálny odpad, použijte zberné miesta triedeného odpadu. Pre aktuálne informácie o zberných miestach kontaktujte miestne úřady. Pokiaľ sú elektrické spotřebiče uložené na skládkach odpadkov, nebezpečné látky môžu presakovat do podzemnej vody a dostať sa do potravinového reťazca a poškozovat vaše zdravie a pohodu.

13. 8. 2005

PL DVB-T/T2 zewnętrzna antena TV

- Kompatybilna z HDTV
- Możliwość ustawienia polaryzacji anteny (pionowa/pozioma)
- Wykonanie wodoszczelne

Parametry techniczne

pasmo:	UHF 470–790 MHz
polaryzacja:	V/H
ilość elementów:	27
kąt odbioru (w poziomie):	38°
kąt odbioru (w pionie)	90°
przód tył:	25 dB
wyjście antenowe:	złącze F
impedancja wyjściowa:	75 Ω
zysk:	16 dBi
długość:	1035 mm

Instrukcja użytkownika

Instalacja

- Antenę mocujemy z wykorzystaniem dostarczonego wyposażenia do odpowiedniego uchwytu.
- Antenę można również przymocować do barierki balkonowej albo do ściany.
- Antenę ustawiamy zgodnie z polaryzacją nadajnika (pozioma, pionowa).
- Po podłączeniu przewodu koncentrycznego do anteny zakładamy na jej koniec plastikową osłonę dla ochrony przed niesprzyjającymi warunkami meteorologicznymi.

Podłączenie

Podłączamy przewód koncentryczny z anteny do Set-top boxu albo odbiornika TV.

Konserwacja i czyszczenie

- Wyrób należy umieścić poza zasięgiem dzieci.
- Przy uszkodzeniu albo wadzie wyrobu nie należy wykonywać żadnych napraw we własnym zakresie. Urządzenie należy przekazać do naprawy do sklepu, w którym zostało zakupione.
- W przypadku dłuższego wyłączenia anteny z użytkowania należy wyłączyć zasilacz sieciowy.

UWAGI



Zgodnie z przepisami Ustawy o ZSEiE zabronione jest umieszczanie łącznie z innymi odpadami zużytego sprzętu oznakowanego symbolem przekreślonego kosza. Użytkownik, chcąc pozbyć się sprzętu elektronicznego i elektrycznego, jest zobowiązany do oddania go do punktu zbierania zużytego sprzętu. W sprzęcie nie znajdują się składniki niebezpieczne, które mają szczególnie negatywny wpływ na środowisko i zdrowie ludzi.

HU DVB-T/T2 kültéri TV antenna

- A HDTV-vel kompatibilis
- Függőleges vagy vízszintes helyzetbe (polaritás) állítható
- Vízálló kivitel

Műszaki adatok

frekvenciatartomány:	470–790 MHz
polarizáció:	V/H
elemek száma:	27
vétel szöge (függőlegesen):	38°
vétel szöge (vízszintesen):	90°

előre/hátra viszonya:	25 dB
az antenna kimeneti csatlakozója:	F-csatlakozó
kimeneti impedancia:	75 Ohm
az antenna nyeresége:	16 dBi
hossza:	1035 mm

Felhasználói útmutató

Telepítés

- Rögzítse az antennát a megfelelő tartóhoz a szállított tartozékok segítségével!
- Az antenna erkély korlátra vagy falra szerelhető.
- Válassza meg az antenna helyzetét a sugárzott polarizációnak megfelelően (vízszintes, függőleges)!
- Miután a koaxiális kábel csatlakoztatta az antennához, helyezze fel a kábel végére a műanyag fedőt az időjárás viszontagságai ellen!

Csatlakoztatás

Az antennából a koaxiális kábel végét csatlakoztassa a Set-top boxba vagy a TV készülékbe!

Gondoskodás, karbantartás

- Helyezze el a terméket úgy, hogy gyermekek ne férjenek hozzá!
- A termék sérülése vagy meghibásodása esetén ne végezzen javításokat! Adja át javításra abban a boltban, ahol vásárolta!
- Abban az esetben, ha az antennát hosszabb ideig nem használja, kapcsolja le a táplálól forrást!

FIGYELMEZTETÉS



Az elektromos készülékeket ne dobja el mint osztályozott kommunális hulladékot, használja az osztályozott hulladék gyűjtőhelyeit. A helyi hivataloktól kérjen aktuális információt a gyűjtőhelyekről. Amennyiben az elektromos készülékek a szemét –lerakóhelyen vannak elhelyezve a veszélyes anyagok a talajmenti vizekbe szivároghatnak és így az élelmiszer hálózatba kerülhetnek, egészségét és kényelmét megkárosíthatják.

13. 6. 2005

SI DVB-T/T2 zunanja TV antena

- Kompatibilna s HDTV
- Možnost nastavitve vertikalnega ali horizontalnega položaja
- Vodoodporna izvedba

Tehnični podatki

frekvenčni razpon:	UHF 470–790 MHz
polarizacija:	V/H
število elementov:	27
sprejemni kot (vodoravno):	38°
sprejemni kot (navpično):	90°
spredaj nazaj razmerje:	25 dB
izhodni priključek:	F konektor
izhodna impedanca:	75 Ω
dobiček:	16 dBi
dolžina:	1035 mm

Navodila za uporabnike

Instalacija

- S pomočjo priložene opreme pritrdite anteno na primerno držalo.
- Anteno je mogoče instalirati tudi na balkonsko ograjo ali na zid.
- Izberite pozicijo antene glede na prejemno polarizacijo (horizontalna, vertikalna).
- Po priključitvi koaksialnega kabla k anteni nataknite na konec kabla plastičen pokrov kot zaščito pred neugodnim vremenom.

Priključitev

Priključite koaksialni kabel iz antene v Set-top box ali TV.

Nega in vzdrževanje

- Izdelek hranite izven dosega otrok.
- Pri poškodbah ali napakah na izdelku ne izvajajte nobenih popravil sami. Izdelek vrnite prodajalcu.
- Če antene dalj časa ne uporabljate, izključite napajanje.

OPOZORILO



Ne mečite električnih porabnikov med komunalne odpadke, odložite jih na mesta, ki so namenjena za odlaganje tovrstnih odpadkov. Za več informacij o zbirnih središčih za odpadke se pozanimajte v vašem kraju. Odmetavanje dotrajanih aparatov med navadne odpadke je okolju nevarno, saj lahko strupene snovi pronicajo v podtalnico in s tem škodujejo človeškemu zdravju in dobremu počutju.

13. 8. 2005

RS|HR|BA DVB-T/T2 vanjska antena

- Kompatibilna sa HDTV
- Mogućnost postavljanja okomito ili vodoravno
- Vodootporna izvedba

Tehničke značajke

frekvencijski raspon:	UHF 470–790 MHz
polarizacija:	V/H
broj elemenata:	27
kut prijema (horizontalni):	38°
kut prijema (vertikalni):	90°
odnos naprijed-natrag:	25 dB
izlazni priključak antene:	F priključak
izlazna impedancija:	75 Ω
dobitak antena:	16 dBi
duljina antene:	1035 mm

Korisničke upute

Montiranje

- Pomoću priloženog pribora montirajte antenu na odgovarajući nosač.
- Antenu možete montirati i na ogradu balkona ili zid.
- Odaberite položaj antene prema polarizaciji odašiljanog signala (horizontalna ili vertikalna).
- Kada prikopčate koaksijalni kabel na antenu, na kraj koaksijalnog kabela postavite plastičnu vodo otpornu kapu za zaštitu od atmosferskih prilika.

Povezivanje

Prikopčajte koaksijalni kabel iz antene u set-top boks ili TV.

Mjere opreza

- Proizvod postavite izvan dohvata djece.
- U slučaju oštećenja ili kvara uređaja nemojte ga sami opravljati. Odnosite ga u prodavaonu u kojoj ste proizvod kupili.
- Iskopčajte napajanje u slučaju duljeg nekorštenja antene.

UPOZORENJE



Ne bacajte električna trošila kao nerazvrstani komunalni otpad, koristite centre za sakupljanje razvrstanog otpada. Za aktualne informacije o centrima za sakupljanje otpada kontaktirajte lokalne vlasti. Ako se električna trošila odlože na deponije otpada, opasne materije mogu prodirjeti u podzemne vode i ući u lanac ishrane i narušiti vaše zdravlje i vaše blagostanje.

13. 8. 2005

DE DVB-T/T2 Aussenantenne

- Kompatibel mit HDTV
- Vertikale oder horizontale Einstellung möglich
- Wasserresistente Ausführung

Technische Informationen

Frequenzbereich:	UHF 470–790 MHz
Polarisation:	V/H
Anzahl der Elemente:	27
Empfangswinkel (Horizontal):	38°
Empfangswinkel (Vertical):	90°
Sagittalverhältnis:	25 dB
Verstärker-Ausgang:	F-Stecker
Ausgangsimpedanz:	75 Ω
Verstärkung:	16 dBi
Länge:	1035 mm

Anwendungshinweis

Installation

- Befestigen Sie mittels des mitgelieferten Zubehörs die Antenne auf einen geeigneten Halter.
- Die Antenne ist sowohl auf das Balkongeländer als auch an die Wand zu.
- Wählen Sie je nach gesendeter Polarisierung (horizontal, vertikal) die Position der Antenne.
- Setzen Sie nach dem Anschluss des koaxialen Kabels an die Antenne auf das Kabelende die Kunststoffabdeckung für den Schutz von ungünstigen Witterungseinflüssen.

Anschluss

Schließen Sie das koaxiale Kabel von der Antenne an die Set-Top-Box oder den Fernseher an.

Pflege und Instandhaltung

- Die Antenne außerhalb der Reichweite von Kindern aufstellen.
- Bei Beschädigung oder Mangel die Antenne nicht selbst reparieren. Übergeben Sie diese zur Reparatur in der Verkaufsstelle ab, in der Sie sie gekauft haben.
- Falls Sie die Antenne längere Zeit nicht benutzen, die Speisungsquelle abtrennen.



HINWEIS



13.8.2005

Werfen Sie elektrische Geräte nicht in die Mülltonne, sondern geben Sie sie als Sonderabfall an der Sammelstelle ab. Um aktuelle Informationen über Sammelstellen zu gewinnen, informieren Sie sich an der zuständigen Behörde in Ihrem Ort. Werden elektrische Geräte auf Deponien gelagert, können gefährliche Stoffe ins Grundwasser sickern und so in die Nahrungskette geraten und Ihre Gesundheit und Ihr Behagen beschädigen.

UA DVB-T/T2 зовнішня TV антена

- Сумісна з HDTV
- Можливість встановлення вертикального чи горизонтального положення
- Водостійка властивість

Технічні параметри

діапазон частот:	UHF 470–790 МГц
поляризація:	V/H
кількість елементів:	27
кут прийому (по горизонталі):	38°
кут прийому (по вертикалі):	90°

передньозадні відношення:	25 дБ
вихідний роз'єм антени:	роз'єм F
вихідний імпеданс:	75 Ω
посилення антени:	16 дБі
довжина антени:	1035 мм

Інструкція для користування

Установка

- За допомогою поставленого знаряддя прикріпіть антену на відповідний держак.
- Антену також можливо установити на балконний парпет чи стіну.
- Виберіть позицію антени згідно передачі полярності (горизонтальне, вертикальне).
- Після підключення до антени коаксіального кабеля, на кінець кабеля насадіть пластмасовий ковпачок для захисту від несприятливих погодних умов.

Підключення

Коаксіальний кабель від антени підключіть до Set-top боксу чи телевізору.

Обслуговування та догляд

- Розміщуйте виріб у недосяжності для дітей.
- При пошкодженні чи ваді виробу не проводьте самостійно жодних ремонтів. Здайте його для ремонту в магазин, у якому купили цей виріб.
- У разі, якщо не користуєтесь антеною довгий час, відключіть її від джерела живлення.

ПОПЕРЕДЖЕННЯ



Не викидайте зарядні пристрої як не сортований комунальний відхід, скористуйтеся збірними місцями сортованого відходу. Для актуальної інформації о збірних місцях контакуйте місцеві органи управління. Якщо електричні пристрої уложити на складках відходів, небезпечні матеріали можуть просочуватися у підземні води і дістатися до продовольчого ланцюгу та пошкоджувати ваше здоров'я і життєрадісність.

13. 6. 2005

RO DVB-T/T2 antenă TV de exterior

- Compatibil cu HDTV
- Posibilitatea reglării poziției verticale sau orizontale
- Execuție rezistentă la apă

Parametrii tehnici

dažnių diapazonas:	UHF 470–790 MHz
polarizacija:	V/H
elementų skaičius:	27
priėmimo kampas (horizontaliai):	38°
priėmimo kampas (vertikaliai):	90°
stiprinimo pirmyn/atgal santykis:	25 dB
prijungimas:	F jungtis
išėjimo varža:	75 Ω
stiprinimas:	16 dBi
ilgis:	1035 mm

Instrucțiuni de utilizare

Instalarea

- Cu ajutorul accesoriilor livrate fixați antenna pe un suport potrivit.
- Antena poate fi instalată și pe balustrada sau peretele balconului.
- Alegeți poziția antenei conform polarității de emisie (orizontală, verticală).
- După conectarea cablului coaxial la antenă fixați pe capătul cablului capacul de plastic pentru protejarea împotriva condițiilor atmosferice nefavorabile.

Conectarea

Conectați cablul coaxial al antenei la Set-top box sau TV.

Îngrijirea și întreținerea

- Amplasați produsul în afara accesului copiilor.
- La deteriorarea sau defectarea produsului nu efectuați singuri nici un fel de reparații. Predați-l spre reparație la magazinul în care a fost procurat.
- În cazul în care nu utilizați antena timp mai îndelungat, deconectați sursa de alimentare.



ATENȚIONARE



Nu aruncați aparatele electrice ca reziduri comunale netriate, folosiți centrele de colectare a rezidurilor triate. Pentru informații actuale referitoare la centrele de colectare, adresați-vă oficialităților locale. Dacă aparatele electrice sunt depuse la gropile de gunoi, substanțele periculoase se pot infiltra în apele subterane și pot ajunge în lanțul alimentar și astfel pot dauna sănătății și atmosferei dumneavoastră agreabile.

13.8.2005

LT DVB-T/T2 lauko antena

- Paruošta naudoti su HDTV
- Reguliuojama antenos poliarizacija (V/H)
- Atspari vandeniui

Techninės specifikacijos

Dažnių amplitudė:	UHF 470–790MHz
Poliarizacija:	V/H
Elementų skaičius:	27
Signalų priėmimo kampas (horizontalus):	38°
Signalų priėmimo kampas (vertikalus):	90°
Atgalinės spinduliuotės koeficientas:	25dB
Antenos išėjimo jungtis:	F jungtis
Išėjimo varža:	75Ω
Stiprinimas:	16dBi
Antenos ilgis:	1035mm

Naudotojo vadovas

Montavimas

- Anteną su pridedamais priedais montuokite ant tinkamo laikiklio.
- Anteną galima montuoti ant balkono turėklų arba tvirtinti prie sienos.
- Antenos padėtį nustatykite pagal transliuojamą horizontalų arba vertikalų signalą.
- Užmaukite vandens nepraleidžiantį dangtelį ant į anteną įeinančio bendraašio kabelio galo.

Jungimas

Bendraašio kabelio galą iš antenos prijunkite prie dekoderio arba TV.

Atsargos priemonės

- Laikykite vaikams neprieinamoje vietoje.
- Nebandykite savarankiškai taisyti jokių šio gaminio dalių. Visus aptarnavimo darbus turi atlikti parduotuvės, kur gaminyje įsigytas, specialistai.
- Išjunkite maitinimą, kai prietaisu nesinaudojate.



ĮSPĖJIMAI



Neišmeskite elektros prietaisų kartu su nerūšiuotomis komunalinėmis atliekomis, atiduokite juos į specialiai tokioms atliekoms skirtus surinkimo punktus. Dėl informacijos apie galimas surinkimo sistemas kreipkitės į vietos savivaldybę.

13.8.2005

LV DVB-T/T2 āra antena

- HDTV savietojamība
- Regulējama antenas polarizācija (V/H)
- Ūdensnecaurlaidīga

Tehniskie parametri

frekvences diapazons:	UHF 470–790MHz
polarizācija:	V/H
elementu skaits:	27
uztveršanas leņķis (horizontāli):	38°
uztveršanas leņķis (vertikāli):	90°
priekšas/aizmugures attiecība:	25dB
antenas izejas konektors:	F tipa konektors
izejas pretestība:	75Ω
pastiprinājums:	16dBi
antenas garums:	1035mm

Lietošanas instrukcijas

Uzstādīšana

- Uzstādiet antenu ar komplektācijā iekļautajiem piederumiem uz piemērota turētāja.
- Antenu ir iespējams uzstādīt uz balkona margām vai pie sienas.
- Noregulējiet antenas pozīciju saskaņā ar horizontālu vai vertikālu signāla pārraidi.
- Uz koaksiālā kabeļa antenas gala uzlieciet plastmasas ūdensnecaurlaidīgo vāciņu.

Pieslēgšana

Pieslēdziet koaksiālā kabeļa galu no antenas dekodētājierīcē vai TV.

Piesardzības pasākumi

- Glabājiet bērniem nepieejamā vietā.
- Nemēģiniet pašrocīgi remontēt jebkādas šā izstrādājuma detaļas. Visi remontdarbi jāveic veikalā, kurā izstrādājums tika iegādāts.
- Atslēdziet barošanu, kad ierīce netiek izmantota.

BRĪDINĀJUMI



Nelikvidējiet elektroprecis kā nešķirotus atkritumus, izmantojiet atsevišķus atkritumu savākšanas centrus. Informācijai par pieejamajām savākšanas sistēmām sazinieties ar vietējo pašvaldību. Ja elektriskās ierīces tiek likvidētas atkritumu izgāztuvēs, pazemes ūdeņos var noplūst bīstamas vielas, iekļūt barības ķēdē un kaitēt Jūsu veselībai un labsajūtai.

13. 6. 2005

GARANCIJSKA IZJAVA

1. Izjavljamo, da jamčimo za lastnosti in brezhibno delovanje v garancijskem roku.
2. Garancijski rok prične teči z datumom izročitve blaga in velja 24 mesecev.
3. EMOS SI d.o.o jamči kupcu, da bo v garancijskem roku na lastne stroške odpravil vse pomanjkljivosti na aparatu zaradi tovarniške napake v materialu ali izdelavi.
4. Za čas popravila se garancijski rok podaljša.
5. Če aparat ni popravljen v roku 45 dni od dneva prijave okvare lahko prizadeta stranka zahteva novega ali vračilo plačanega zneska.
6. Garancija preneha, če je okvara nastala zaradi:
 - nestrokovnega-nepooblaščenega servisa
 - predelave brez odobritve proizvajalca
 - neupoštevanja navodil za uporabo aparata
7. Garancija ne izključuje pravic potrošnika, ki izhajajo iz odgovornosti prodajalca za napake na blagu.
8. Če ni drugače označeno, velja garancija na ozemljskem območju Republike Slovenije.
9. Proizvajalec zagotavlja proti plačilu popravilo, vzdrževanje blaga, nadomestne dele in priklopne aparate tri leta po poteku garancijskega roka.
10. Naravna obraba aparata je izključena iz garancijske obveznosti. Isto velja tudi za poškodbe zaradi nepravilne uporabe ali preobremenitve.

NAVODILA ZA REKLAMACIJSKI POSTOPEK

Lastnik uveljavlja garancijski zahtevek tako, da ugotovljeno okvaro prijavi pooblaščenim delavnicam (EMOS SI d.o.o., Ob Savinji 3, 3313 Polzela) pisno ali ustno. Kupec je odgovoren, če s prepozno prijavo povzroči škodo na aparatu. Po izteku garancijskega roka preneha pravica do uveljavljanja garancijskega zahtevka. Priložen mora biti potrjen garancijski list z originalnim računom. EMOS SI d.o.o. se obvezuje, da bo aparat zamenjal z novim, če ta v tem garancijskem roku ne bi deloval brezhibno.

ZNAMKA: _____ DVB-T/T2 zunanja TV antena
TIP: _____ TX-27LTE
DATUM IZROČITVE BLAGA: _____

Servis: EMOS SI, d.o.o., Ob Savinji 3, 3313 Polzela, Slovenija
tel: +386 8 205 17 21
e-mail: naglic@emos-si.si